



CHW MARTÍNEZ

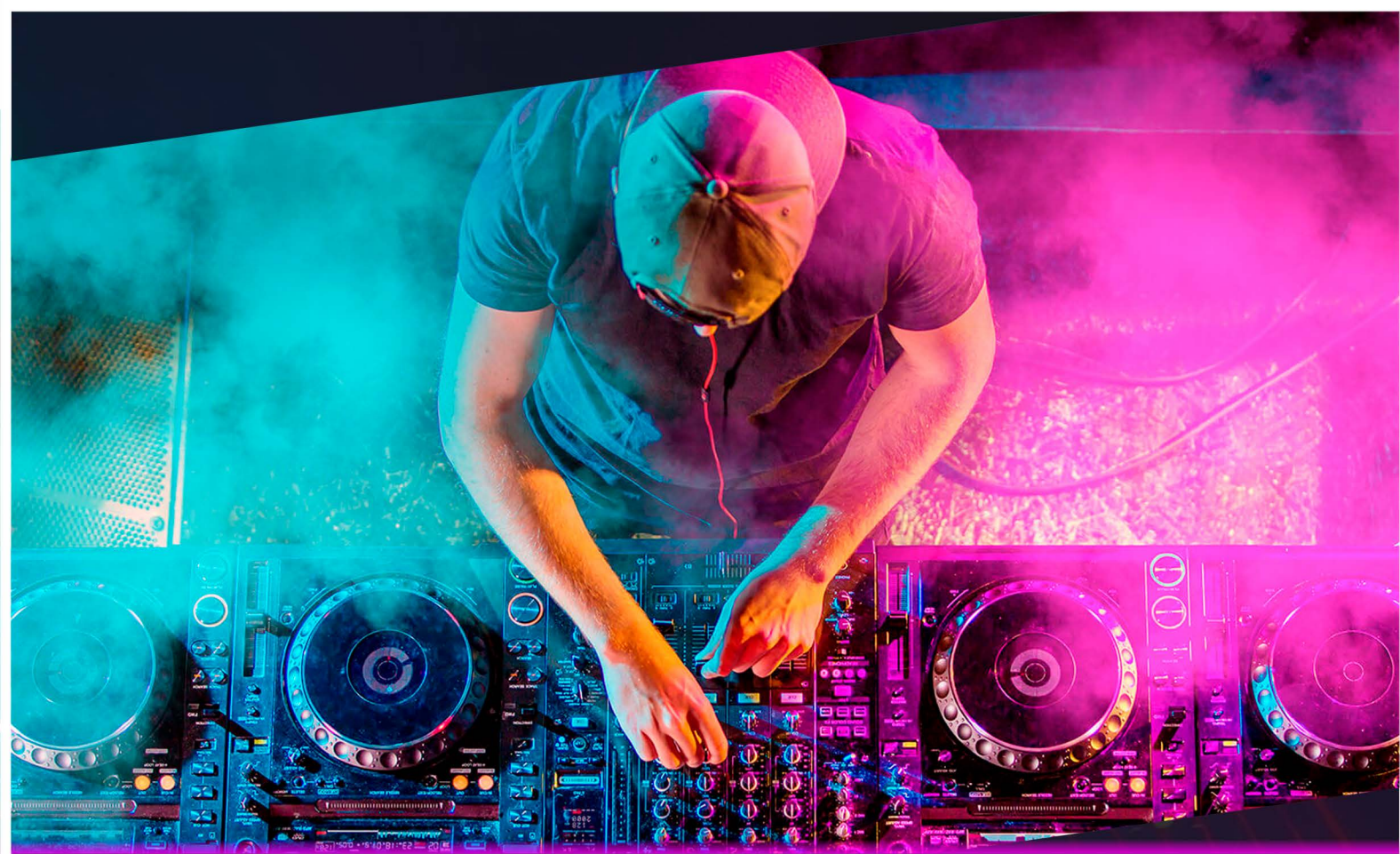
EVENTOS



667 32 18 42



chiwy1990@gmail.com



DOSSIER 2026

TARIFAS Y PACKS


En eventos chwmartinez nos especializamos en pequeños, medianos y grandes eventos (bodas, bautizos, comuniones, despedidas...).

En el siguiente dossier encontraréis los diferentes packs de fiesta para hacer de tu evento, una experiencia inolvidable, adecuándose a tus necesidades.

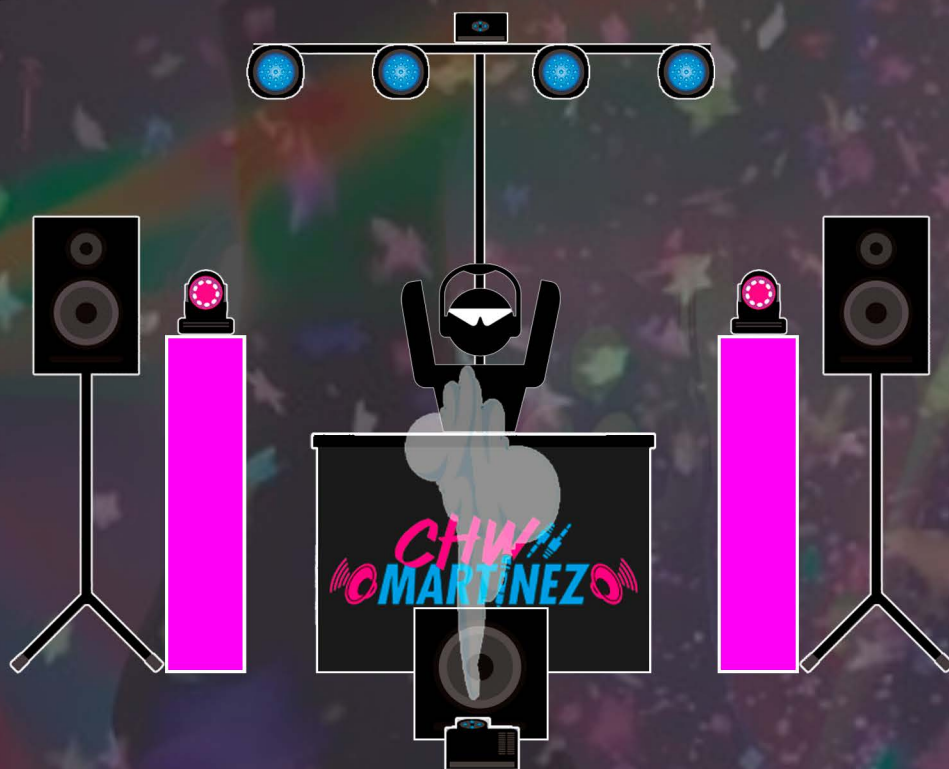
Contarás con todo el asesoramiento de nuestros técnicos para personalizarlo 100%.

Nuestra empresa cuenta con sonorización, iluminación, dj y asesoramiento especializado en tu evento.

Combina tu pack como quieras y añade los extras y complementos que más te gusten.

 667 32 18 42

 chiwy1990@gmail.com



PACK ARDILLA

300 €

IVA NO INCLUIDO

Ideal para cumpleaños y eventos pequeños (25-50p).

SONORIZACIÓN

- ° Dj 2 horas de sesión con Pioneer RX3
- ° Cabina portatil dj (pequeña)
- ° 2 altavoces de 12". 1600Wrms
- ° 1 altavoz de 18". 1400Wrms
- ° 1 micrófono inalámbrico shure

ILUMINACIÓN

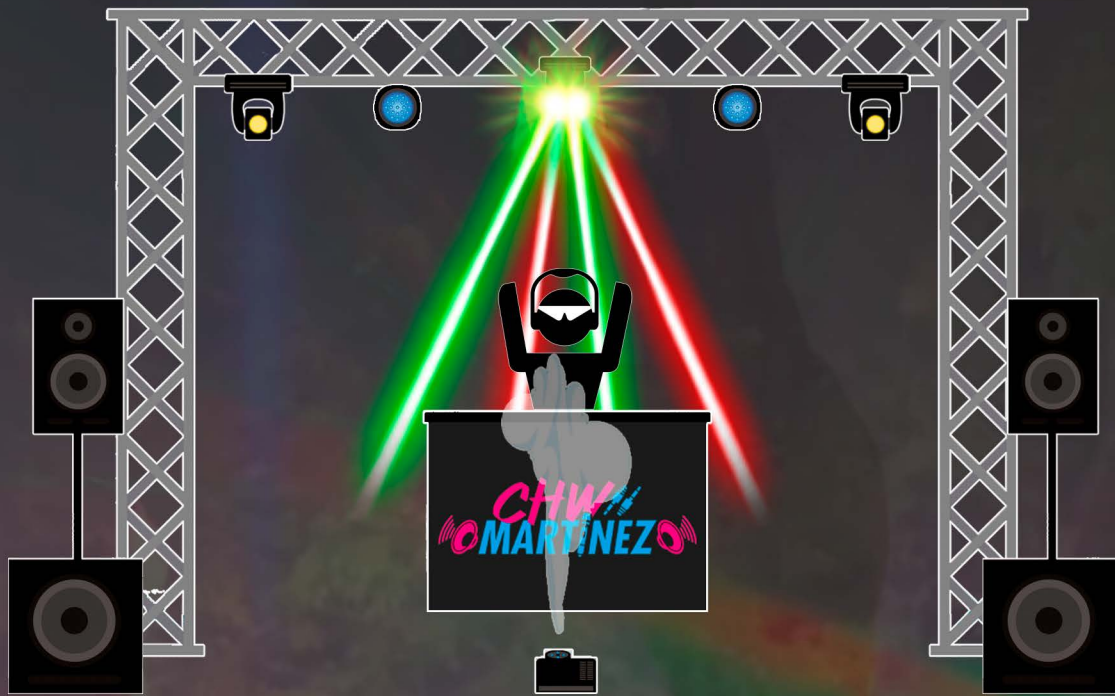
- ° 2 truss verticales iluminados y 2 cabezas móviles beamz 70W
- ° 1 columna de luces partybar con efectos variados y láser
- ° 1 máquinas de humo de 1500W

PLUS

- ° 1h extra + 70€
- ° 2h extra + 90€

Mejora de sonido

- ° + 1 altavoz de 18" + 40€



PACK DELFÍN

650 €

IVA NO INCLUIDO

Ideal para eventos medianos (100-150p).

SONORIZACIÓN

- ° Dj 4 horas de sesión con Pioneer RX3
- ° Cabina portatil dj (pequeña)
- ° 2 altavoces de 12". 1600Wrms
- ° 2 altavoz de 18". 2800Wrms
- ° 2 micrófono inalámbrico shure

ILUMINACIÓN

- ° Truss horizontal de 4m con telón negro trasero
- ° 2 cabezas móviles beamz 7R
- ° 1 máquinas de humo de 1500W
- ° 2 cabezas wash 360W
- ° 1 láser de 3000mw

PLUS

- ° 1h extra + 100€

Mejora de sonido

- ° + 2 altavoces de 15" + 50€

Mejora de iluminación

- ° + 2 truss iluminados y
2 cabezas móviles + 80€
- ° + 2 barras láser + 80€



PACK JIRAFÁ

800 €

IVA NO INCLUIDO

Ideal para eventos medianos (150-300p).

SONORIZACIÓN

- ° Dj 4 horas de sesión con Pioneer RX3
- ° Cabina portatil dj (grande)
- ° 2 altavoces dobles 15". 5200Wrms
- ° 2 altavoces de 18". 3200Wrms
- ° 2 micrófono inalámbrico shure

ILUMINACIÓN

- ° Truss horizontal de 4m con telón negro trasero
- ° 4 cabezas móviles beamz 7R
- ° 2 máquinas de humo de 1500W
- ° 2 cabezas wash 360W
- ° 1 láser de 3000mw

PLUS

- ° 1h extra + 115€

Mejora de iluminación

- ° + 2 truss iluminados y
2 cabezas móviles + 80€



PACK JIRAFÁ

AMPLIADO

900 €
IVA NO INCLUIDO

Ideal para eventos medianos (150-300p).

SONORIZACIÓN

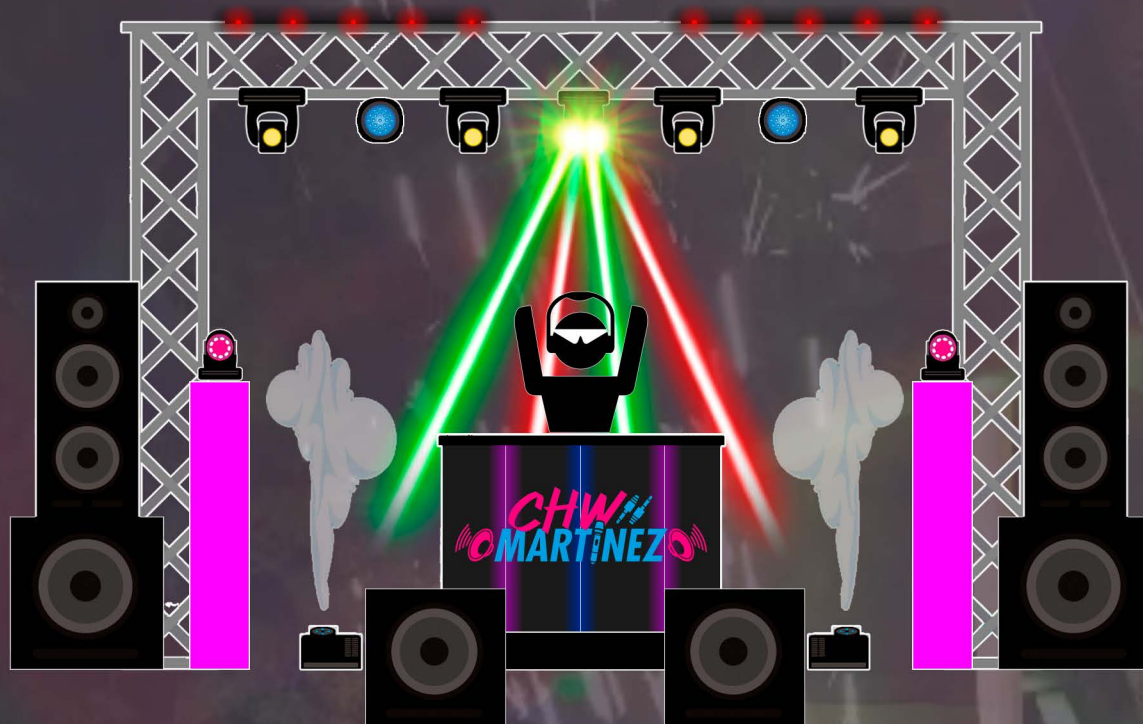
- ° Dj 4 horas de sesión con Pioneer RX3
- ° Cabina portatil dj (grande)
- ° 2 altavoces dobles 15". 5200Wrms
- ° 2 altavoces de 18". 3200Wrms
- ° 2 micrófono inalámbrico shure

ILUMINACIÓN

- ° Truss horizontal de 4m con telón negro trasero
- ° 5 cabezas móviles beamz 7R
- ° 2 máquinas de humo de 1500W
- ° 2 cabezas wash 360W
- ° 2 barras láser 3B
- ° 1 láser de 3000mw

PLUS

- ° 1h extra + 115€



PACK LEÓN

975 €

IVA NO INCLUIDO

Ideal para eventos grandes (+300p).

SONORIZACIÓN

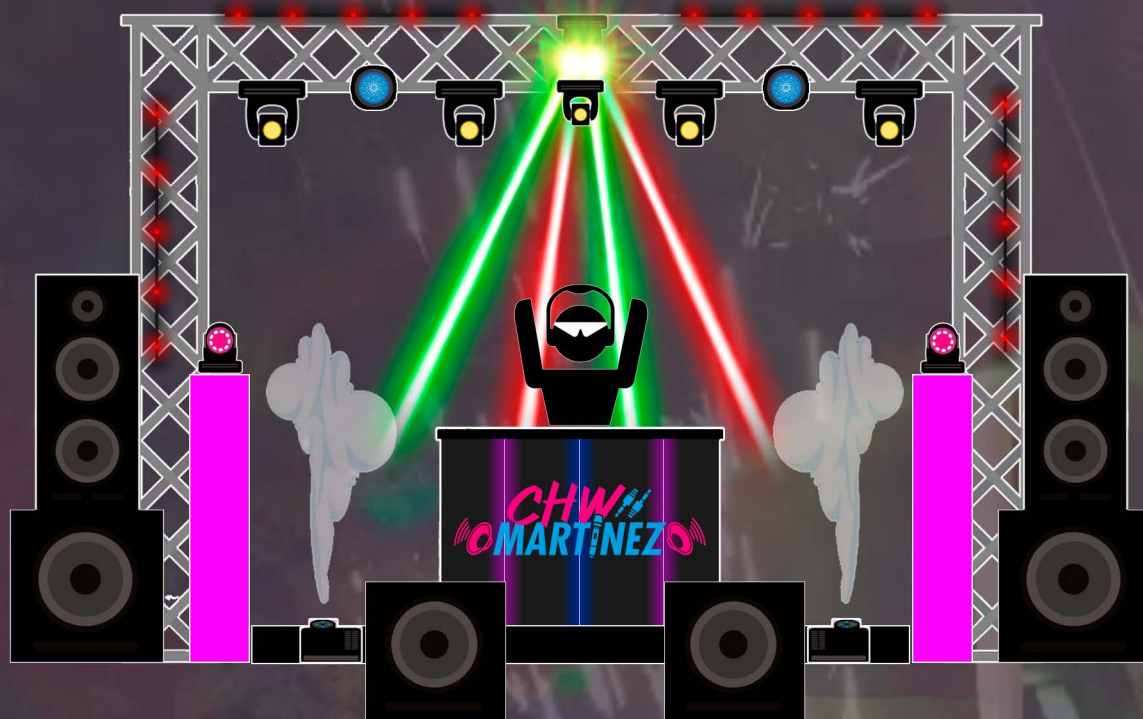
- ° Dj 4 horas de sesión con Pioneer RX3
- ° Cabina portatil dj (grande)
- ° 2 altavoces dobles 15". 5200Wrms
- ° 4 altavoces de 18". 6000Wrms
- ° 2 micrófono inalámbrico shure

ILUMINACIÓN

- ° Truss horizontal de 4m con telón negro trasero
- ° 2 truss verticales iluminados y 2 cabezas móviles beamz 70W
- ° 4 cabezas móviles beamz 7R
- ° 2 máquinas de humo de 1500W
- ° 2 cabezas wash 360W
- ° 2 barras láser 3B
- ° 1 láser de 3000mw

PLUS

- ° 1h extra + 115€



PACK LEÓN

AMPLIADO

1150 €
IVA NO INCLUIDO

Ideal para eventos grandes (+300p).

SONORIZACIÓN

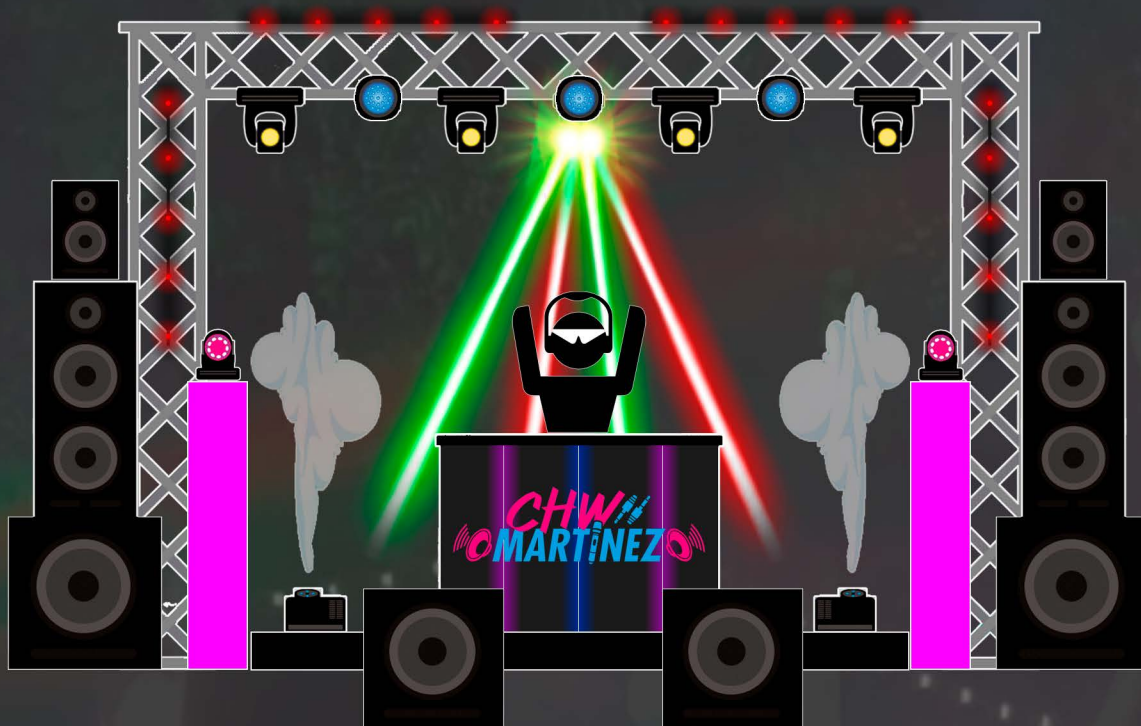
- ° Dj 4 horas de sesión con Pioneer RX3
- ° Cabina portatil dj (grande) escenario 3x2
- ° 2 altavoces dobles 15". 5200Wrms
- ° 4 altavoces de 18". 6000Wrms
- ° 2 micrófono inalámbrico shure

ILUMINACIÓN

- ° Truss horizontal de 4m con telón negro trasero
- ° 2 truss verticales iluminados y 2 cabezas móviles beamz 70W
- ° 5 cabezas móviles beamz 7R
- ° 2 máquinas de humo de 1500W
- ° 2 cabezas wash 360W
- ° 4 barras láser 3B
- ° 1 láser de 3000mw

PLUS

- ° 1h extra + 115€



PACK ELEFANTE

1300€

IVA NO INCLUIDO

Ideal para eventos grandes (+300p).

SONORIZACIÓN

- Dj 4 horas de sesión con Pioneer RX3
- Cabina portatil dj (grande) escenario 3x2
- 2 altavoces dobles 15". 5200Wrms
- 4 altavoces de 18". 6000Wrms
- 2 altavoces de 12". 1600Wrms
- 2 micrófono inalámbrico shure

ILUMINACIÓN

- Truss horizontal de 4m con telón negro trasero
- 4 cabezas móviles beamz 7R
- 2 máquinas de humo de 1500W
- 3 cabezas wash 360W
- 4 barras láser 3B
- 2 truss verticales iluminados y 2 cabezas móviles beamz 70W
- 1 láser de 3000mw

PLUS

- 1h extra + 150€
- 1h video barra libre + 100€

EXTRAS

CEREMONIA 170€

- Cabina portátil
- 2 altavoces
- 2 micrófono inalámbrico
- 1 pie de micrófono
- Música acordada
- 1 técnico
- 1 atril

COPA DE ESPERA 180€

- Cabina portátil
- 2 altavoces
- 1 micrófono inalámbrico
- Música acordada
- 1 técnico

BANQUETE 190€

- Equipo música de barra libre
- Música acordada
- Técnico durante el evento
- 1 micrófono inalámbrico

OFERTA Copa de espera + Banquete 340€

COMPLEMENTOS

ESCENARIO 2X2 80€



ESCENARIO 3X2 100€



CABINA PORTATIL CESPED DECORADA 100€



2 MÁQUINAS CHISPA FRIA 100€



BARRA LASER 40€/UD



INTRO INICIO HORA LOCA O BARRA LIBRE (PERSONALIZADO) 40€



VIDEÓGRAFO 1H BARRA LIBRE 150€



PALOTES GOMAESPUMA 1,10€/UD



80 GLOBOS ALARGADOS 35€



GLOBOS LED 4€/UD



GAFAS LED 0,50€/UD



ANILLOS LED 0,40€/UD



PISTOLA BURBUJAS 10€/UD




PROYECCIÓN DE VIDEO CON PANTALLA 2X1,5
PROYECTOR BENQ 4000lm 50€


CONDICIONES

- 1º Para reservar la fecha se pedirá una reserva de 150€ + IVA (21%) mediante BIZUM, TRANSFERENCIA BANCARIA o EFECTIVO.
- 2º El resto del pago se realizará al terminar el evento.
- 3º El cliente perderá la reserva si cancela el evento. Sólo por motivos de fuerza mayor y con 2 meses de antelación se podrá devolver la reserva.
- 4º El suministro eléctrico correrá a cargo del cliente. Si por algún casual faltara potencia la empresa no se hará responsable.
- 5º Si el evento se realizara completo se le deberá proporcionar plato a los integrantes de la empresa desplazados. Si no fuese posible, se dispondrá de 1 hora para comer.
- 6º El número de horas contratadas para la barra libre serán seguidas. Si actuase algún grupo antes o durante se considerarán horas extras.
- 7º La empresa no se hace responsable de los posibles retrasos en el evento. El tiempo máximo para comenzar cualquier evento será de 1h de cortesía. En caso que se retrase aún más se considerará hora extra.
- 8º Cualquier daño ocasionado en el evento por alguna persona ajena a la empresa supondrá un coste al cliente similar al valor original.
- 9º Si el traslado excede los 80 km ida y vuelta se le cobrará al cliente un extra de 0,40€/km.



E V E N T O S

 667 32 18 42

 chiwy1990@gmail.com