



CHW MARTÍNEZ

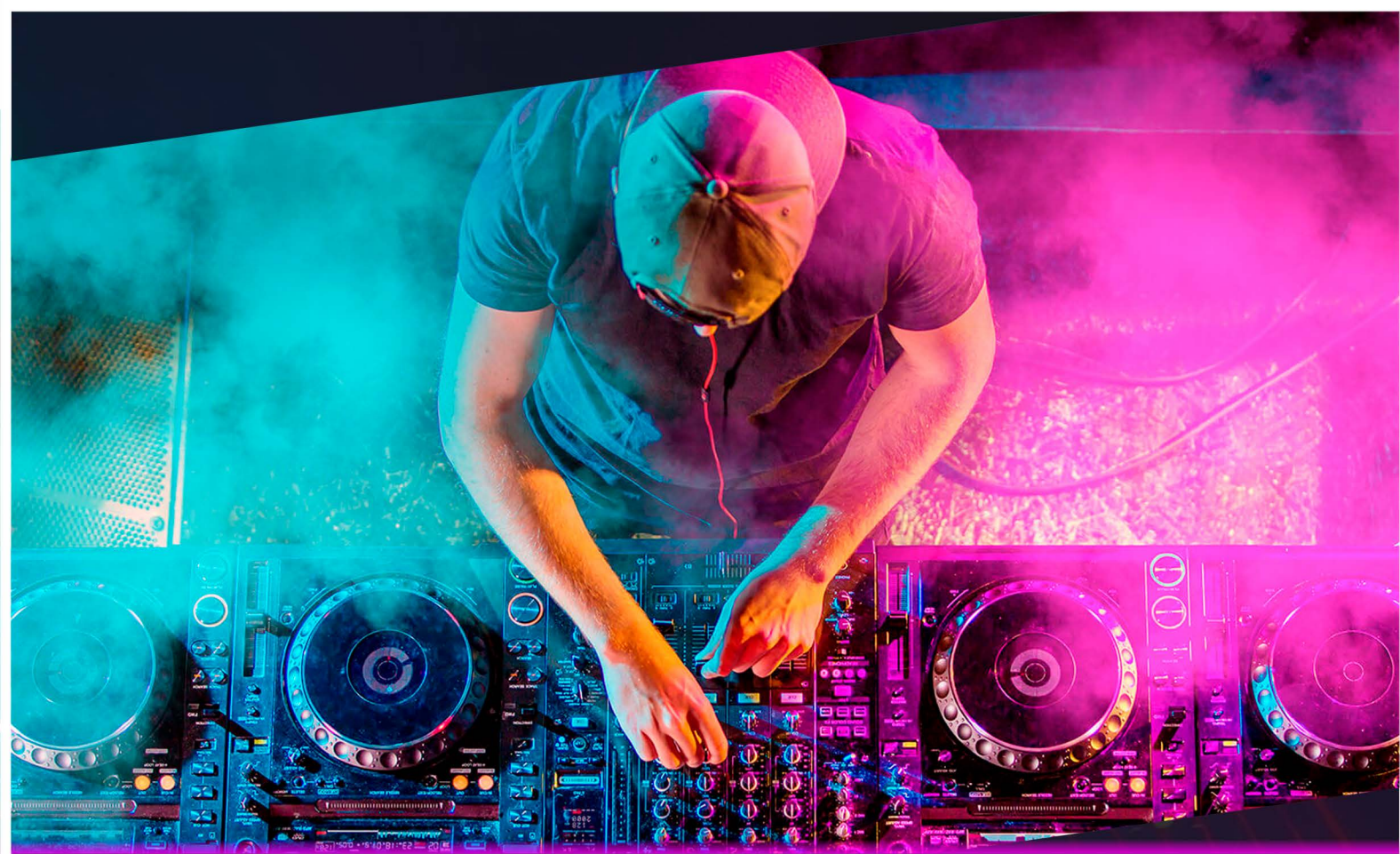
EVENTOS



667 32 18 42



chiwy1990@gmail.com



DOSSIER 2026 TARIFAS Y PACKS


En eventos chwmartinez nos especializamos en pequeños, medianos y grandes eventos (bodas, bautizos, comuniones, despedidas...).

En el siguiente dossier encontraréis los diferentes packs de fiesta para hacer de tu evento, una experiencia inolvidable, adecuándose a tus necesidades.

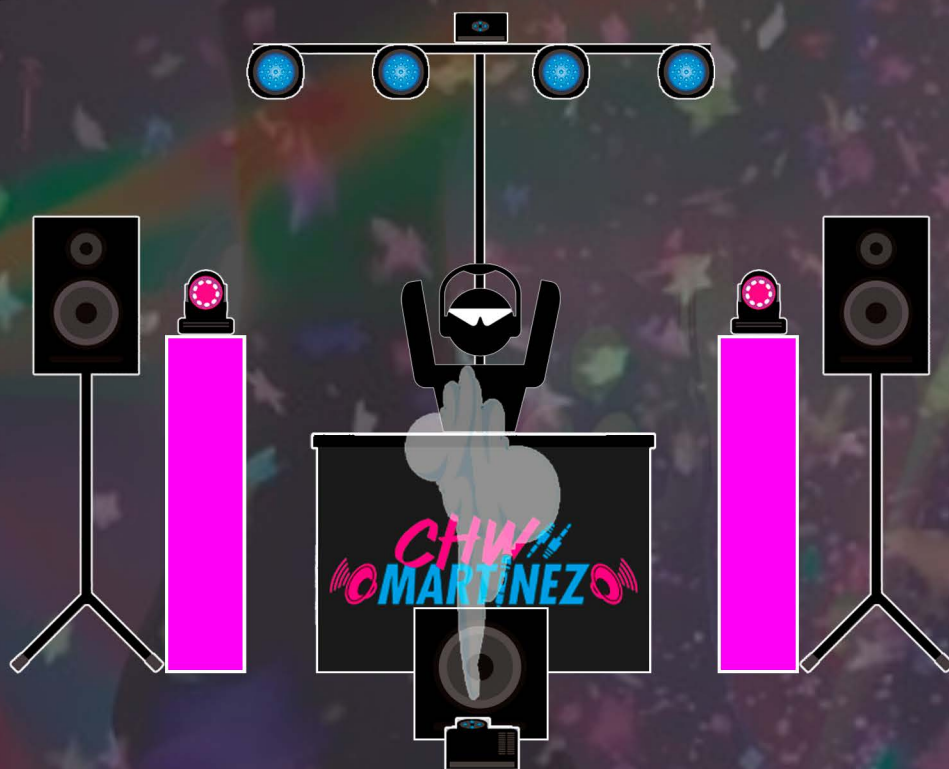
Contarás con todo el asesoramiento de nuestros técnicos para personalizarlo 100%.

Nuestra empresa cuenta con sonorización, iluminación, dj y asesoramiento especializado en tu evento.

Combina tu pack como quieras y añade los extras y complementos que más te gusten.

 667 32 18 42

 chiwy1990@gmail.com



PACK ARDILLA

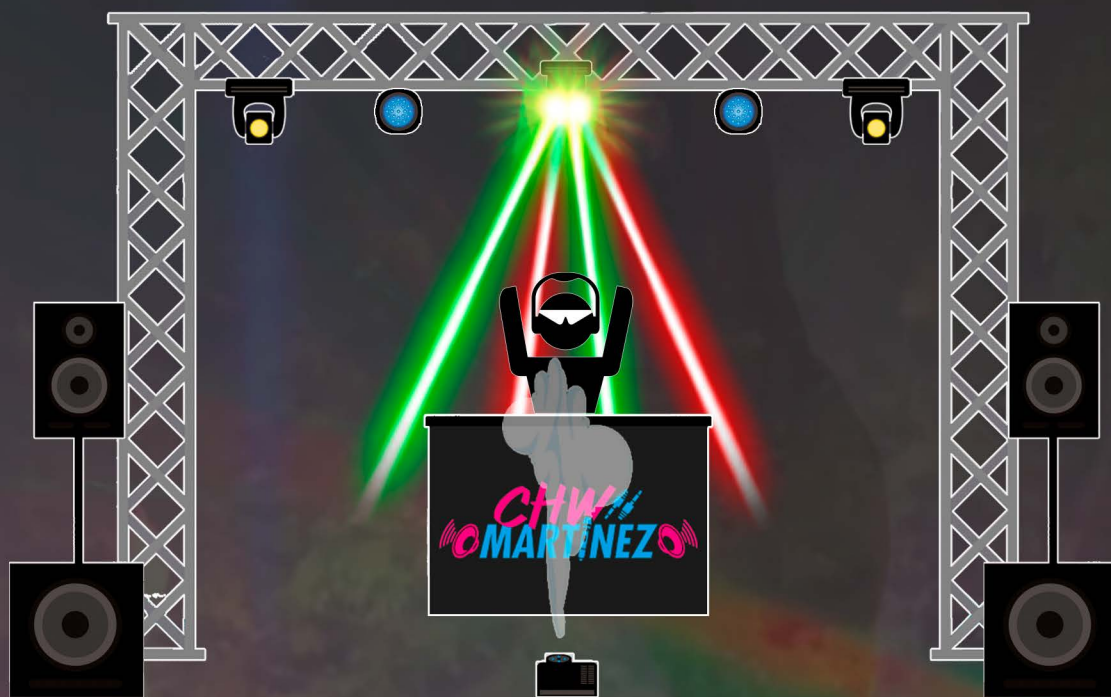
Ideal para cumpleaños y eventos pequeños (25-50p).

SONORIZACIÓN

- ° Dj 2 horas de sesión con Pioneer RX3
- ° Cabina portatil dj (pequeña)
- ° 2 altavoces de 12". 1600Wrms
- ° 1 altavoz de 18". 1400Wrms
- ° 1 micrófono inalámbrico shure

ILUMINACIÓN

- ° 2 truss verticales iluminados y 2 cabezas móviles beamz 70W
- ° 1 columna de luces partybar con efectos variados y láser
- ° 1 máquinas de humo de 1500W



PACK DELFÍN

Ideal para eventos medianos (100-150p).

SONORIZACIÓN

- ° Dj 4 horas de sesión con Pioneer RX3
- ° Cabina portatil dj (pequeña)
- ° 2 altavoces de 12". 1600Wrms
- ° 2 altavoz de 18". 2800Wrms
- ° 2 micrófono inalámbrico shure

ILUMINACIÓN

- ° Truss horizontal de 4m con telón negro trasero
- ° 2 cabezas móviles beamz 7R
- ° 1 máquinas de humo de 1500W
- ° 2 cabezas wash 360W
- ° 1 láser de 3000mw



PACK JIRAFa

Ideal para eventos medianos (150-300p).

SONORIZACIÓN

- ° Dj 4 horas de sesión con Pioneer RX3
- ° Cabina portatil dj (grande)
- ° 2 altavoces dobles 15". 5200Wrms
- ° 2 altavoces de 18". 3200Wrms
- ° 2 micrófono inalámbrico shure

ILUMINACIÓN

- ° Truss horizontal de 4m con telón negro trasero
- ° 4 cabezas móviles beamz 7R
- ° 2 máquinas de humo de 1500W
- ° 2 cabezas wash 360W
- ° 1 láser de 3000mw



PACK JIRAFÁ

AMPLIADO

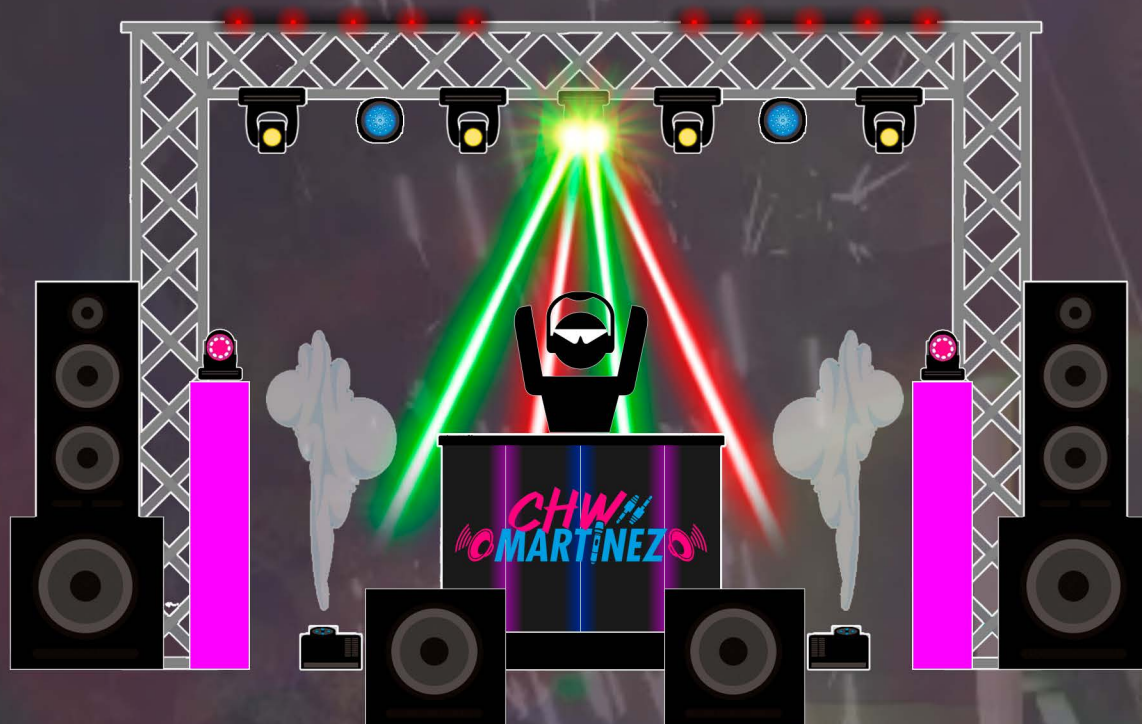
Ideal para eventos medianos (150-300p).

SONORIZACIÓN

- ° Dj 4 horas de sesión con Pioneer RX3
- ° Cabina portatil dj (grande)
- ° 2 altavoces dobles 15". 5200Wrms
- ° 2 altavoces de 18". 3200Wrms
- ° 2 micrófono inalámbrico shure

ILUMINACIÓN

- ° Truss horizontal de 4m con telón negro trasero
- ° 5 cabezas móviles beamz 7R
- ° 2 máquinas de humo de 1500W
- ° 2 cabezas wash 360W
- ° 2 barras láser 3B
- ° 1 láser de 3000mw



PACK LEÓN

Ideal para eventos grandes (+300p).

SONORIZACIÓN

- ° Dj 4 horas de sesión con Pioneer RX3
- ° Cabina portatil dj (grande)
- ° 2 altavoces dobles 15". 5200Wrms
- ° 4 altavoces de 18". 6000Wrms
- ° 2 micrófono inalámbrico shure

ILUMINACIÓN

- ° Truss horizontal de 4m con telón negro trasero
- ° 2 truss verticales iluminados y 2 cabezas móviles beamz 70W
- ° 4 cabezas móviles beamz 7R
- ° 2 máquinas de humo de 1500W
- ° 2 cabezas wash 360W
- ° 2 barras láser 3B
- ° 1 láser de 3000mw



PACK LEÓN

AMPLIADO

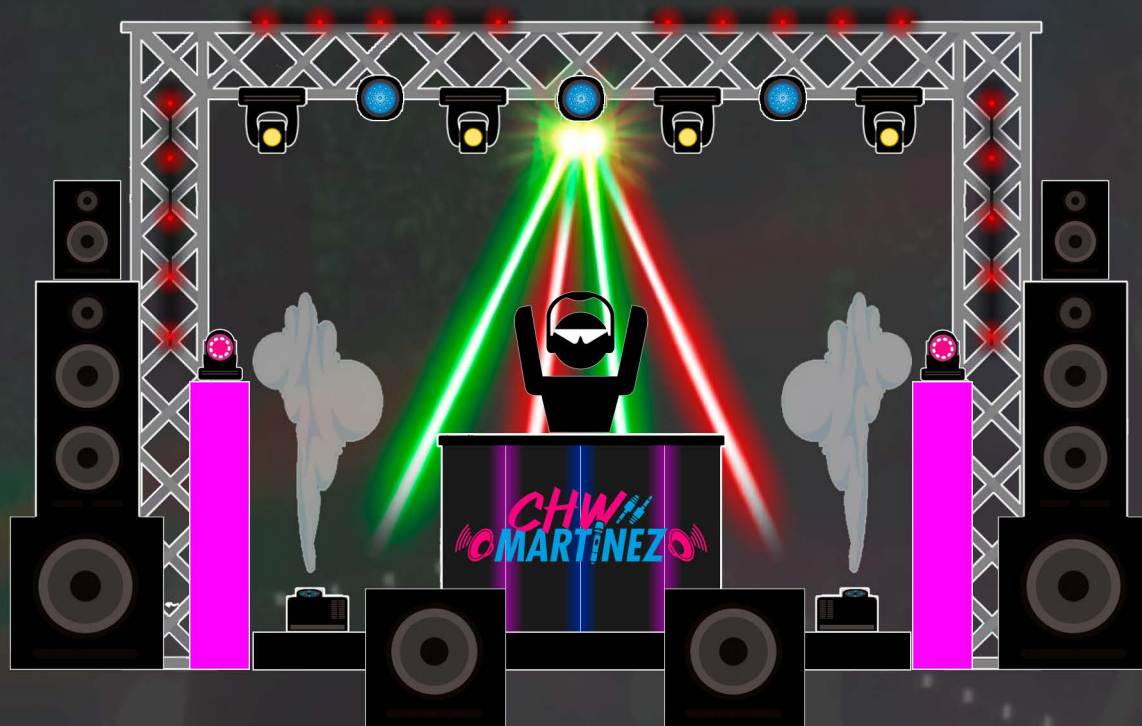
Ideal para eventos grandes (+300p).

SONORIZACIÓN

- ° Dj 4 horas de sesión con Pioneer RX3
- ° Cabina portatil dj (grande) escenario 3x2
- ° 2 altavoces dobles 15". 5200Wrms
- ° 4 altavoces de 18". 6000Wrms
- ° 2 micrófono inalámbrico shure

ILUMINACIÓN

- ° Truss horizontal de 4m con telón negro trasero
- ° 2 truss verticales iluminados y 2 cabezas móviles beamz 70W
- ° 5 cabezas móviles beamz 7R
- ° 2 máquinas de humo de 1500W
- ° 2 cabezas wash 360W
- ° 4 barras láser 3B
- ° 1 láser de 3000mw



PACK ELEFANTE

Ideal para eventos grandes (+300p).

SONORIZACIÓN

- ° Dj 4 horas de sesión con Pioneer RX3
- ° Cabina portatil dj (grande) escenario 3x2
- ° 2 altavoces dobles 15". 5200Wrms
- ° 4 altavoces de 18". 6000Wrms
- ° 2 altavoces de 12". 1600Wrms
- ° 2 micrófono inalámbrico shure

ILUMINACIÓN

- ° Truss horizontal de 4m con telón negro trasero
- ° 4 cabezas móviles beamz 7R
- ° 2 máquinas de humo de 1500W
- ° 3 cabezas wash 360W
- ° 4 barras láser 3B
- ° 2 truss verticales iluminados y 2 cabezas móviles beamz 70W
- ° 1 láser de 3000mw

EXTRAS

CEREMONIA

- Cabina portátil
- 2 altavoces
- 2 micrófono inalámbrico
- 1 pie de micrófono
- Música acordada
- 1 técnico
- 1 atril

COPA DE ESPERA

- Cabina portátil
- 2 altavoces
- 1 micrófono inalámbrico
- Música acordada
- 1 técnico

BANQUETE

- Equipo música de barra libre
- Música acordada
- Técnico durante el evento
- 1 micrófono inalámbrico

COMPLEMENTOS

ESCENARIO 2X2



ESCENARIO 3X2



CABINA PORTATIL CESPED DECORADA



2 MÁQUINAS CHISPA FRIA



BARRA LASER



INTRO INICIO HORA LOCA O BARRA LIBRE (PERSONALIZADO)



VIDEÓGRAFO 1H BARRA LIBRE



PALOTES GOMAESPUMA



GLOBOS ALARGADOS



GLOBOS LED



GAFAS LED



ANILLOS LED



PISTOLA BURBUJAS




PROYECCIÓN DE VIDEO CON PANTALLA 2X1,5 PROYECTOR BENQ 4000lm


CONDICIONES

- 1º Para reservar la fecha se pedirá una reserva de 150€ + IVA (21%) mediante BIZUM, TRANSFERENCIA BANCARIA o EFECTIVO.
- 2º El resto del pago se realizará al terminar el evento.
- 3º El cliente perderá la reserva si cancela el evento. Sólo por motivos de fuerza mayor y con 2 meses de antelación se podrá devolver la reserva.
- 4º El suministro eléctrico correrá a cargo del cliente. Si por algún casual faltara potencia la empresa no se hará responsable.
- 5º Si el evento se realizara completo se le deberá proporcionar plato a los integrantes de la empresa desplazados. Si no fuese posible, se dispondrá de 1 hora para comer.
- 6º El número de horas contratadas para la barra libre serán seguidas. Si actuase algún grupo antes o durante se considerarán horas extras.
- 7º La empresa no se hace responsable de los posibles retrasos en el evento. El tiempo máximo para comenzar cualquier evento será de 1h de cortesía. En caso que se retrase aún más se considerará hora extra.
- 8º Cualquier daño ocasionado en el evento por alguna persona ajena a la empresa supondrá un coste al cliente similar al valor original.
- 9º Si el traslado excede los 80 km ida y vuelta se le cobrará al cliente un extra de 0,40€/km.



E V E N T O S

 667 32 18 42

 chiwy1990@gmail.com